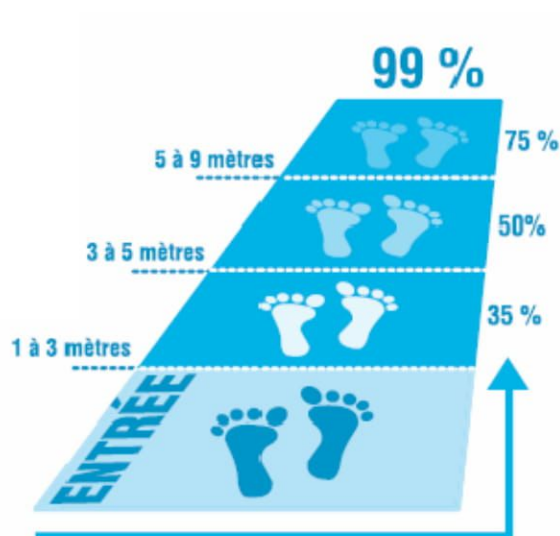


INSTRUKCJA CZYSZCZENIA I UŻYTKOWANIA WYKŁADZIN OBIEKTOWYCH

Okolo 85% wszystkich zanieczyszczeń, na które narażona jest wykładzina, przynieszone jest z zewnątrz. Ilość tę można mocno zredukować stosując tzw. strefy wejścia, które prowadzą do wydłużenia okresu eksploatacji wykładziny oraz do uzyskania znacznych oszczędności w procesie sprzątnia i konserwacji.

Już w fazie projektowania przyszłego obiektu należy kierować się prostą zasadą, że im mniej zanieczyszczeń dostaje się do środka, tym prostszy i tańszy jest proces konserwacji i czyszczenia.

Strefa wejścia to układ kilku wycieraczek, gdzie następuje zatrzymanie brudu, piasku, wody, itp. (patrz rysunek)



Sprzątnanie

Codziennie sprzątnanie polega na stosowaniu odkurzacza raz dziennie, co redukuje 80-90% kurzu oraz brudu znajdującego się na wykładzinie. Stosowanie odkurzacza z szczotką obrotową pozwoli na dłuższe zachowanie jego oryginalnego, świeżego wyglądu.



Usuwanie plam

Plamy muszą być usuwane natychmiast, ponieważ „stare” plamy są ciężkie do usunięcia i mogą pozostać trwałe ślady na wykładzinie. Łatwe do usunięcia plamy usuwa się za pomocą ręcznika nasączonego wodą. Wycierając plamę do wewnątrz.

Plamy takie jak rdza, lakier, kawa, guma do żucia itp. wymagają specjalnego czyszczenia – należy poprosić o pomoc eksperta, który używając odpowiednich środków uchroni wykładzinę przed zniszczeniem.

Usuwanie uporczywych plam można dokonać za pomocą rozpuszczalnika. Próbę czyszczenia rozpuszczalnikiem należy dokonać na boku lub próbce wykładziny.



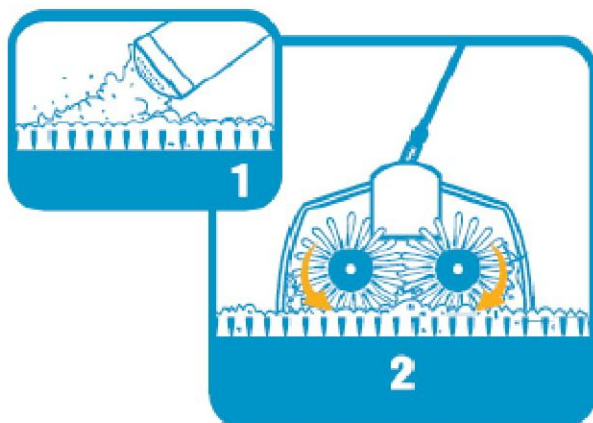
Czyszczenie okresowe

Najpierw usuwamy wszelkie plamy! Zaleca się sześć razy w roku. Dzięki temu usuwamy uporczywe plamy, które utkwily głęboko w włóknach wykładziny.

Istnieją różne możliwości czyszczenia okresowego:

1. Stosując proszek absorbujący.
2. Stosując urządzenie czyszczące z obrotową szczotką
3. Stosując suchą piankę

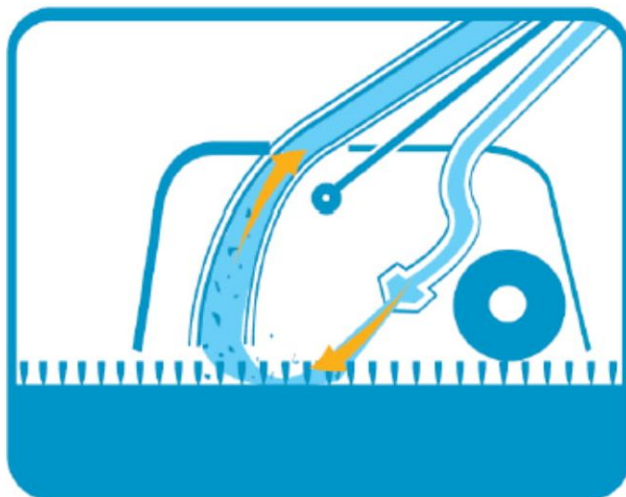
Imple



Głębokie czyszczenie

Zaleca się dwa razy w roku. Włókna wykładziny powinny być głęboko czyszczone w celu odświeżenia wykładziny (po uprzednim odkurzeniu i usunięciu plam).

Metoda wstrzyknięcia – ekstrakcji polega na projekcji ciepłej wody pod ciśnieniem, która uwalnia brud, który natychmiast należy odkurzyć. Kiedy po ekstrakcji czysta woda powraca, wykładzina jest uwolniona od wszelkiego brudu.





Higiena

- 1 Związana jest z charakterystyką i właściwościami wykładziny.
- 2 Konieczność dezynfekcji wykładziny jest zróżnicowana i zależy od potrzeb. Taką technikę należy stosować tylko po odświeżeniu wykładziny.
- 3 Należy rozpylić środek czyszczący (Ph neutralne) na wykładzinie. Pozostawić na wykładzinie zgodnie z instrukcją producenta, następnie zastosować metodę wstrzyknięcia – ekstrakcji.
- 4 Należy postępować zgodnie z instrukcją na środkach czyszczących.
- 5 Przy czyszczeniu wykładziny nie wolno stosować produktów zawierających chlorek (np. domowe środki wybielające) oraz utleniaczy.