

## Pompa dozująca do kwasu Gea

### Konstrukcja

- Elektromagnetyczna masywna pompa do kwasu
- Elementy zapewniające odporność na kwasy i chemikalia stosowane w rolnictwie, uzdatnianiu wody czy oczyszczaniu ścieków
- Membrana PTFE
- IP 65

### Ustawienia

- Ręczne, pokrętką na panelu przednim w zakresie 0 - 100% wydajności - dawka zależna od kontrciśnienia (tab)
- Proporcjonalne na podstawie odczytu pH z sondy (sonda do dokupienia oddzielnie)

### Wymiary

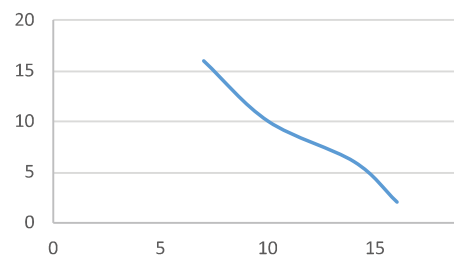
- 268 x 230 x 142 mm (sxwxg)
- 4,0 kg

### Montaż

- Na płaszczyźnie poziomej



Wydajność w zależności od ciśnienia



[bar]	16	10	6	2
[l/h]	7	10	14	16

NAZWA	SYMBOL	PARAMETRY
Pompa Gea 3	0170262	0-16l/h

## Pompa dozująca do kwasu Athena

### Konstrukcja

- Elektromagnetyczna, kompaktowa pompa do kwasu
- Elementy zapewniające odporność na kwasy i chemikalia stosowane w rolnictwie, uzdatnianiu wody czy oczyszczaniu ścieków
- Wnętrze pompy zabezpieczone przed kontaktem z dozowaną cieczą
- Membrana PTFE
- IP 65

### Ustawienia

- Ręczne, pokrętką na panelu przednim w zakresie 0 - 100% wydajności - dawka zależna od kontrciśnienia (tab)
- Proporcjonalne na podstawie odczytu pH z sondy (sonda do dokupienia oddzielnie)

### Wymiary

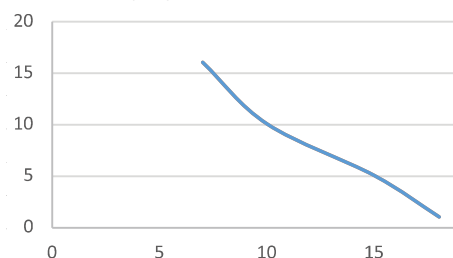
- 125 x 238 x 148 mm (sxwxg)
- 3,0 kg

### Montaż

- Naścienny



Wydajność w zależności od ciśnienia



[bar]	16	10	5	1
[l/h]	7	10	15	18

NAZWA	SYMBOL	PARAMETRY
Pompa Athena	0170264	0-16l/h